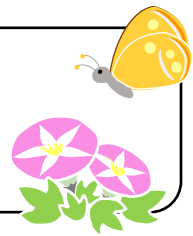




「豊橋の自然探検」を持って  
とよはしネイチャースポットに行ってみた！  
～ 東部丘陵地域 ～

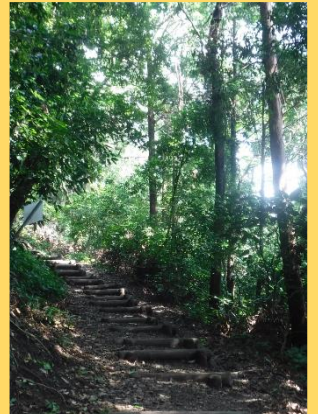


とよはしネイチャースポット

いしまきさん  
石巻山



大きさが2mmの  
ベニゴマオカタニシ



殻に毛が生えている  
オオケマイマイを発見！



2019年7月17日(水) ☁️

雨上がり、足元がすべるので注意して散策。  
陸貝をたくさん発見！種類を見分けるのは難しいなあ…。  
歩いていると、いろいろな鳥の鳴き声が聞こえてきた。  
急な岩場を登って、山頂へ到着！

山頂からの景色！  
三ツ口池と田園風景。上空にはタカの仲間も飛んでいた。

